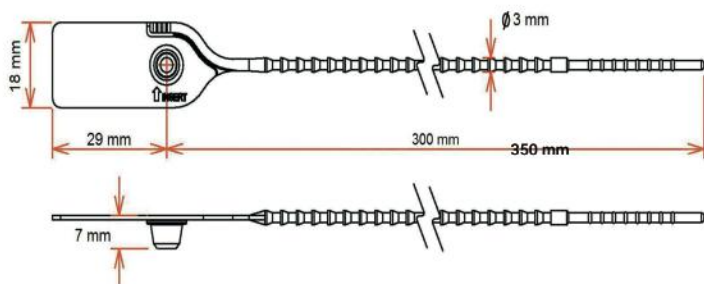


Acelock (TS10188)



INDIVIDUALISIERUNG

 1234567890	20 ZEICHEN
LOGO	



**SCHNELLEINKAUF IM
ONLINE-SHOP**

PLOMBEN.DE

PLOMBENART	Durchziehplomben
EINSTUFUNG	indikative Plombe
FARBEN	weiss, rot
MATERIAL	Polypropylen/Acetal
GESAMTLÄNGE	229,00 MM
BANDLÄNGE	200,00 MM
DURCHMESSER	3,00 MM
REISSFESTIGKEIT	niedrig
BESONDERHEIT	Aufreißvorrichtung

ALLGEMEINE INFORMATIONEN

Bei der Acelock handelt es sich um eine vielseitige und zugfeste Durchziehplombe, die optimal dafür ausgerichtet ist, kleine Stücke zu verschließen. Der aus Acetal bestehende Verriegelungsmechanismus schützt Waren und Transportgüter aller Art vor unbefugten Zugriffen und ist besonders für Einheiten geeignet, die wenig Raum für Plomben vorsehen. Selbst Hitze kann dieser Plombe nichts anhaben. Sie gilt als wirtschaftliche und effiziente Sicherheitslösung, ist einfach zu bedienen und benötigt kein spezielles Werkzeug, um sie zu entfernen.

Die Indikativplombe verfügt wahlweise über eine vorgefertigte Aufreißvorrichtung und hat eine Gesamtlänge von 229 Millimetern. Das Etikett ist fortlaufend nummeriert und kann sowohl mit einem Barcode, Firmenlogo oder einer Seriennummer bedruckt werden. Mit ihrem Durchmesser von 3,0 Millimeter eignet sie sich hervorragend dafür, unterschiedlichen Anwendungsanforderungen gerecht zu werden. Ihre Einsatzmöglichkeiten erstrecken sich zur sicheren Versiegelung von Koffern, Taschen, Kisten, LKWs, IBCs, schmalen Kurierbehältern, Spielen oder Geldkassetten.

