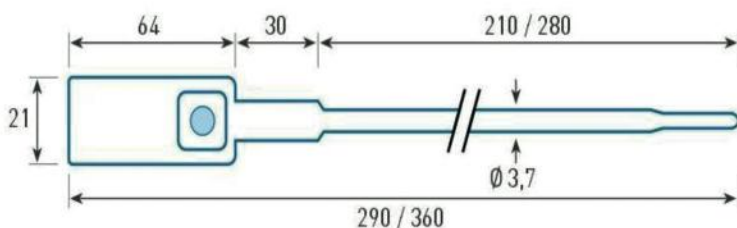


EP 411-290 (TS10037)



INDIVIDUALISIERUNG



**20
ZEICHEN**

LOGO



**SCHNELLEINKAUF IM
ONLINE-SHOP**

PLOMBEN.DE

PLOMBENART	Durchziehplomben
EINSTUFUNG	indikative Plombe
FARBEN	blau, weiss, ,gelb
MATERIAL	Polypropylen
GESAMTLÄNGE	390,00 MM
BANDLÄNGE	210,00 MM
DURCHMESSER	3,70 MM
REISSFESTIGKEIT	hoch
BESONDERHEIT	Metalleinsatz

ALLGEMEINE INFORMATIONEN

Für Überlandtransporte werden besonders reißfeste und stabile Kunststoffplomben mit besonderer Länge und Flexibilität international geschätzt. Stabile Polypropylenverbindungen sorgen bei der EP-411 für eine lange Haltbarkeit und Witterungsbeständigkeit.

Durch den integrierten Laserdruck mit fortlaufender Nummerierung auf der Plombenfahne ist jederzeit eine eindeutige Identifikation möglich. Die Anwendung erfolgt schnell und unkompliziert. Das Plombenband wird rückwärtig in die Öse geführt und nach Belieben festgezogen.

Dabei sollte vor Allem bei Transportsicherungen an LKWs und Bahnwaggons auf genügend Spielraum geachtet werden um bei Schwankungen und kontinuierlichem Rütteln die Plombe nicht zu stark zu belasten.

Das 6,4 mm breite Plombenband lässt sich für Ösen ab 4mm verwenden. Auch für die chemische Industrie sind die EP-411 bestens geeignet.

