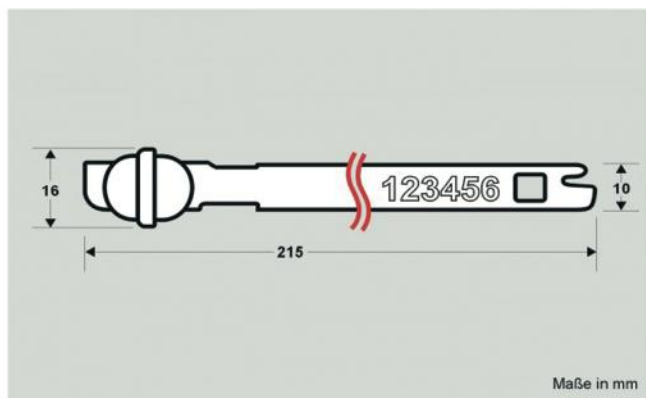


Tyden Ball (TS10070)



INDIVIDUALISIERUNG



**20
ZEICHEN**

LOGO



**SCHNELLEINKAUF IM
ONLINE-SHOP
PLOMBEN.DE**

PLOMBENART	Fixlängenplombe
EINSTUFUNG	indikative Plombe
FARBEN	-
MATERIAL	Stahl, zinnplattiert
GESAMTLÄNGE	215,00 MM
BANDLÄNGE	160,00 MM
BANDBREITE	9,5 MM
ZUGFESTIGKEIT	52,6 kg
BESONDERHEIT	-

ALLGEMEINE INFORMATIONEN

Die Tyden-Ball Seal ist eine aus Zinnblech gefertigte Fixlängenplombe. Sie ist auch bekannt unter dem Namen Tydenseal oder Tydenplombe und gilt als eine der in Deutschland am meisten eingesetzten Zollplomben (mit grünem Korpus).

Die Besonderheit besteht in dem einzigartigen Verschlussmechanismus, sowie in der stahlblech- typischen Verformungsstabilität. Diese Eigenschaften machen den Tyden-Ball international beliebt bei LKW- Transporten, Tankladungen, Containern, Zollverplombungen, LKW-Planen oder Eisenbahnwaggons.

Die Plombe lässt sich nach dem versiegeln nur mit einem Werkzeug wieder öffnen.

