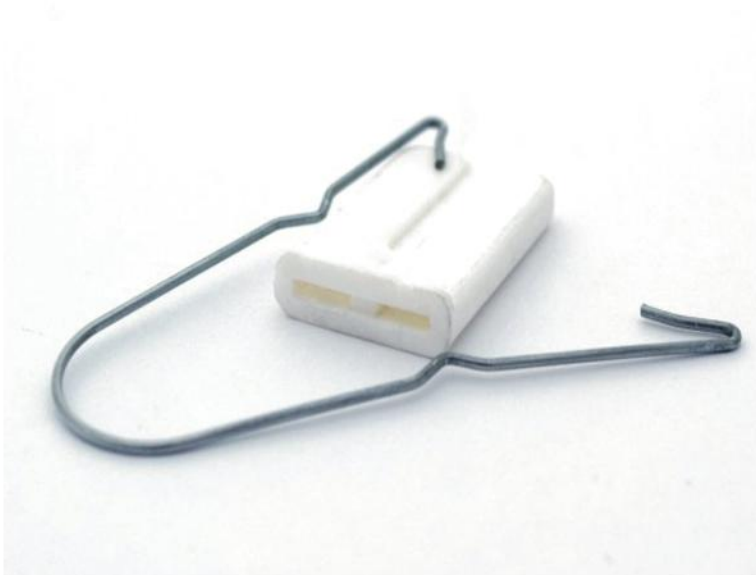


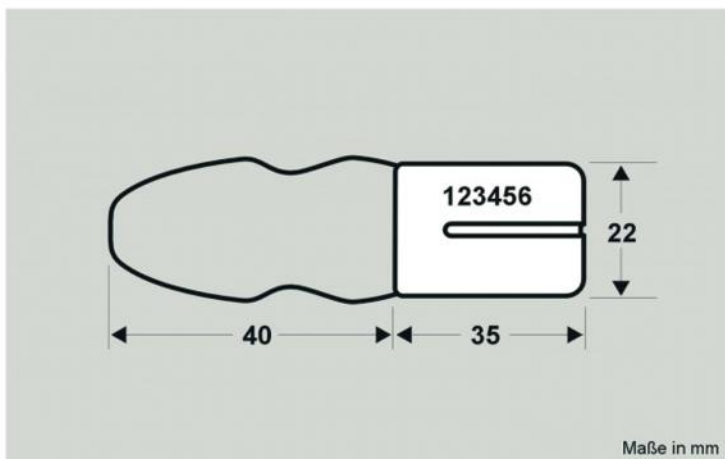
# Padlock (TS10041)



**SCHNELLEINKAUF IM  
ONLINE-SHOP**

**PLOMBEN.DE**

PLOMBENART	Schlossplombe
EINSTUFUNG	indikative Plombe
FARBEN	-
MATERIAL	Polypropylen / Stahl
HÖHE	40,0 mm
LÄNGE	35,0 mm
BREITE	22,0 mm
DRAHTDICKE	1,0 mm
BESONDERHEIT	-



## ALLGEMEINE INFORMATIONEN

Die Padlock 530 sind eine Sonderform der klassischen Schlossplomben aus Polypropylen wie der HL-8. Der in den Plombenkörper integrierte 1mm dicke Draht ist dabei wesentlich reißfester und zugkräftiger als klassische Schlossplomben. Zudem bietet der Plombenkörper mehr Platz zur eindeutigen Identifikation.

Das Öffnen und Verschließen der Plombe kann mit einer Hand durchgeführt werden. Zur Öffnung der Padlock wird eine Drahtschere oder Kneifzange benötigt. Besonders bei nicht ausschließlichen Indikativen Sicherheitsverplombungen ist die Padlock 530 von großem Wert und bietet den Vorteil der guten Lesbarkeit von Barcodes und anderen Identifikationsmöglichkeiten, da die Schlossplomben entgegen den Durchziehplomben flach auf Paketstücken anliegen. Besonders beim Einsatz von Umreifungsbändern, ist dies ein enormer Vorteil.

Die Padlocks werden vor Allem im Energie- und Zählerwesen, Paketversand, Bahn- und LKW Transportwesen sowie in der Langzeitlagerung- und Archivierung eingesetzt.

