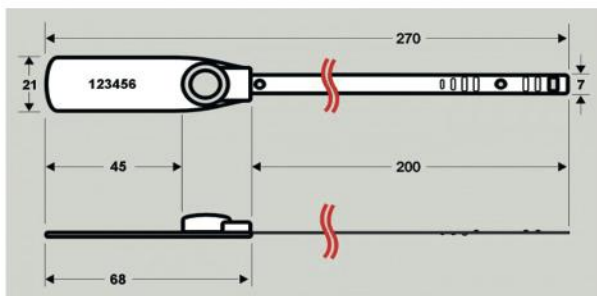


Domino SP (TS10026)



**SCHNELLEINKAUF IM
ONLINE-SHOP
PLOMBEN.DE**

PLOMBENART	Fixlängenplombe
EINSTUFUNG	indikative Plombe
FARBEN	gelb, weiss
MATERIAL	Metallband / PP
GESAMTLÄNGE	268,00 MM
BANDLÄNGE	200,00 MM
BANDBREITE	7,00 MM
ZUGFESTIGKEIT	100 kg
BESONDERHEIT	-



INDIVIDUALISIERUNG



**20
ZEICHEN**

LOGO

ALLGEMEINE INFORMATIONEN

Die Domino SP vereint die Vorteile einer Metallbandplombe mit der Fälschungs- und Manipulationsicherheit einer Kunststoffplombe. Dazu wurde das klassische Metallband mit einem Korpus aus Polypropylen verbunden. Die Wahl der Komponenten ermöglicht zudem eine Zugfestigkeit von 100 kg. Weiterhin garantiert das Ultrasonic Verfahren für eine 100%tige Verschlussicherheit. Durch den geringen Restspielraum des Plombenbandes, kann eine Manipulation durch das Abschneiden und wieder Zusammenführen des Bandes sofort erkannt werden. Die große Plombenfahne ermöglicht im Gegensatz zu normalen Metallbandplomben eine deutliche und sichere Identifikation durch Barcodes, Logos und eine fortlaufende Nummerierung.

Bei der Domino SP steht die Plombenkappe auch in transparent zur Verfügung wodurch jederzeit der intakte Verschluss überprüft werden kann.

Typische Anwendungsgebiete sind LKW- Transporte und Tankfahrzeugverplombungen. Aufgrund der hohen Resistenz gegen Witterungen aller Art kommt die Domino SP auch in der Luftfracht, bei Versandboxen, Eisenbahnwaggons und in Lagerhäusern zum Einsatz.

