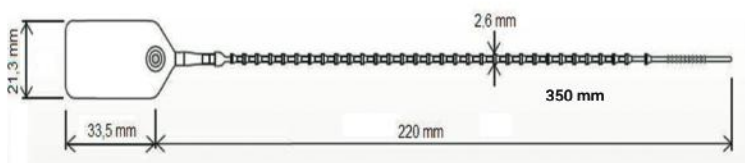


Lightlock (TS10189)



INDIVIDUALISIERUNG



**20
ZEICHEN**

LOGO



**SCHNELLEINKAUF IM
ONLINE-SHOP
PLOMBEN.DE**

PLOMBENART	Durchziehplomben
EINSTUFUNG	indikative Plombe
FARBEN	rot
MATERIAL	Polypropylen/Acetal
GESAMTLÄNGE	250,00 MM
BANDLÄNGE	170,00 MM
DURCHMESSER	2,6 MM
REISSFESTIGKEIT	niedrig
BESONDERHEIT	leicht reissend

ALLGEMEINE INFORMATIONEN

Die Indikativplombe Lightlock wurde für den speziellen Bedarf jährlich zu erneuernder Versiegelungen entwickelt. Im Besonderen für regelmäßig durchzuführende Zertifizierungen und Tests von Feuerlöschern. Die geringe Reißfestigkeit der Plombe ermöglicht im Notfall den sofortigen Gebrauch des Gerätes und die Kunststoffplombe lässt sich einfach manuell entfernen.

Mit einer Gesamtlänge von 250 Millimetern und einem Durchmesser von 2,6 Millimetern umschließt diese Durchziehplombe beispielsweise Geld- und Kuriertaschen, Notfallkoffer oder geeichte Geräte. Die vollständig aus Polypropylen bestehende Durchziehplombe schützt kleine Einheiten und dient als effiziente und kostengünstige Verplombungsvariante. Dank ihrer geringen Widerstandsfähigkeit benötigt man für ihre Entfernung kein Werkzeug.

Aufgrund ihrer niedrigen Reißfestigkeit sollte die Durchziehplombe nicht extremen Wittereinflüssen ausgesetzt werden. Aufgrund der Materialwahl ist die Lightlock nicht für extreme Einsätze geeignet, hält aber Temperaturen von minus 20 °C bis plus 80 °C stand.

