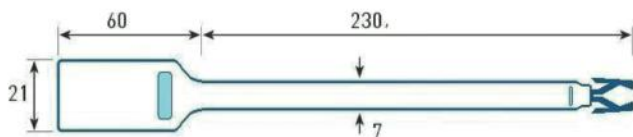


# EP560-L (TS10021)



## INDIVIDUALISIERUNG



**20  
ZEICHEN**

**LOGO**



**SCHNELLEINKAUF IM  
ONLINE-SHOP**

**PLOMBEN.DE**

|               |   |
|---------------|---|
| PLOMBENART    | Fixlängenplombe                         |
| EINSTUFUNG    | indikative Plombe                       |
| FARBEN        | gelb, ,weiss                            |
| MATERIAL      | Polypropylen (PP)                       |
| GESAMTLÄNGE   | 290,00 MM                               |
| BANDLÄNGE     | 230,00 MM                               |
| BANDBREITE    | 7,00 MM                                 |
| ZUGFESTIGKEIT | 15 kg                                   |
| BESONDERHEIT  | Sollbruchstelle -<br>von Hand entferbar |

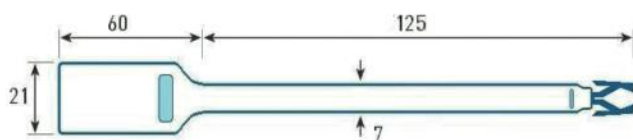
## ALLGEMEINE INFORMATIONEN

Als klassische Fixlängenplombe ist die EP 560 sehr flexibel in der Anwendung. Das stabile Polypropylen erlaubt witterungsintensive Anwendungen genauso wie die Versiegelung von Lagerwaren, Caterings, Postsäcken oder einfachen Warensicherungen. Dank des 7mm breiten Plombenbandes ist die 560 sehr stabil und hitzeresistent, wodurch auch Anwendungen im LKW- und Bahntransport ermöglicht werden.

Die doppelten Verschlussbacken am Ende der Plombe machen eine Manipulation der Plombe nahezu unmöglich. Die EP 560 steht in 2 verschiedenen Längen und sieben verschiedenen Farben zur Verfügung.



# EP560-S (TS10021)



**SCHNELLEINKAUF IM  
ONLINE-SHOP  
PLOMBEN.DE**

|               |  |
|---------------|--|
| PLOMBENART    | Fixlängenplombe                          |
| EINSTUFUNG    | indikative Plombe                        |
| FARBEN        | blau, ,weiss                             |
| MATERIAL      | Polypropylen (PP)                        |
| GESAMTLÄNGE   | 185,00 MM                                |
| BANDLÄNGE     | 125,00 MM                                |
| BANDBREITE    | 7,00 MM                                  |
| ZUGFESTIGKEIT | 15 kg                                    |
| BESONDERHEIT  | Sollbruchstelle -<br>von Hand entfernbar |

## INDIVIDUALISIERUNG



**20  
ZEICHEN**

**LOGO**

## ALLGEMEINE INFORMATIONEN

Als klassische Fixlängenplombe ist die EP 560 sehr flexibel in der Anwendung. Das stabile Polypropylen erlaubt witterungsintensive Anwendungen genauso wie die Versiegelung von Lagerwaren, Caterings, Postsäcken oder einfachen Warensicherungen. Dank des 7mm breiten Plombenbandes ist die 560 sehr stabil und hitzeresistent, wodurch auch Anwendungen im LKW- und Bahntransport ermöglicht werden.

Die doppelten Verschlussbacken am Ende der Plombe machen eine Manipulation der Plombe nahezu unmöglich. Die EP 560 steht in 2 verschiedenen Längen und sieben verschiedenen Farben zur Verfügung.

